

XI SIMPÓSIO NACIONAL DE CAPTAÇÃO DE DOADORES DE SANGUE

PROGRAMA DE DOAÇÕES ESPECIAIS

AFÉRESES

PLAQUETAS E HEMÁCIAS FENOTIPADAS

Maria Inês Vasconcelos Lopes

mivl@terra.com.br

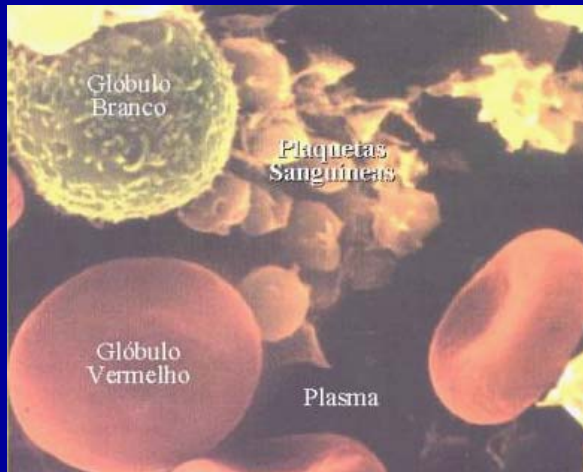
Fundação *HEMOPE*

O que é aférese?

É um procedimento especial no qual o indivíduo doa apenas um componente sanguíneo específico.



www.gambrobet.com/cps/rde/xchg/SID-396ADC2-



www.terumo-cvs.com

Tipos de aférese:

- Plaquetaférese
- Eritrocitaférese.
- Leucaférese
- Plasmaférese

SEPARADORES CELULARES

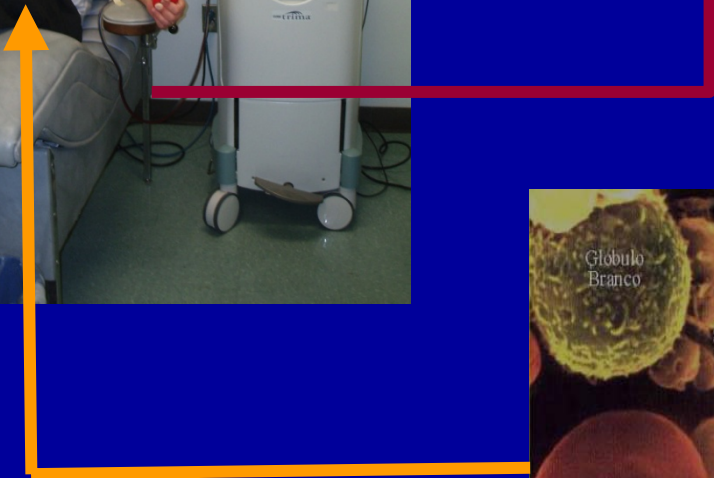
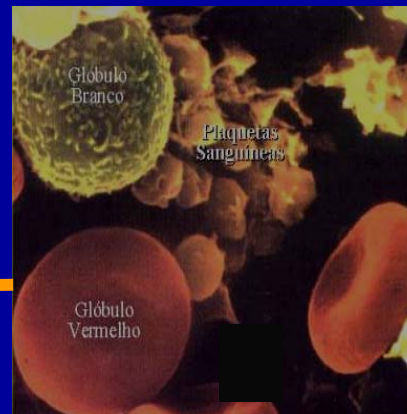




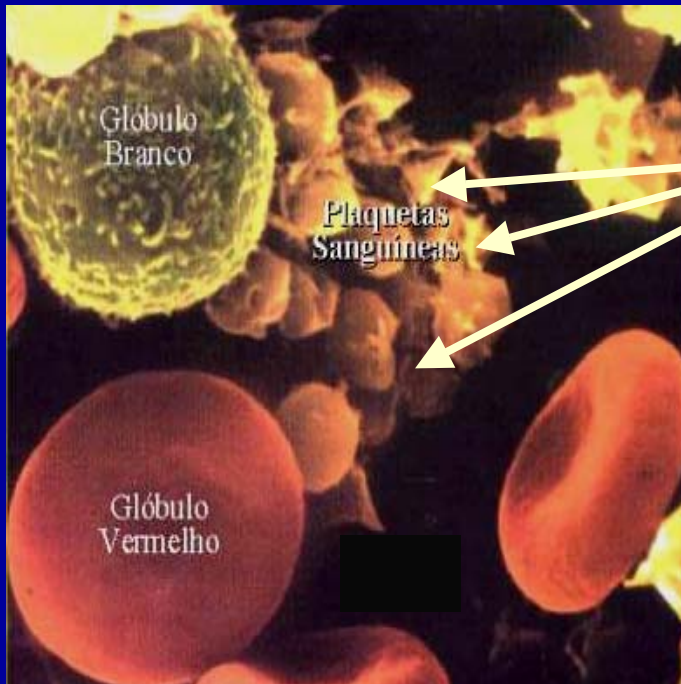
Células do sangue e plasma



Plaquetaférese



Plaquetas



São componentes sanguíneos responsáveis pela coagulação do sangue.

INDICAÇÃO DE PLAQUETAS



- Doenças Hemorrágicas
- Câncer
- Leucemias
- Linfomas
- Transplante de órgãos
- Curso de quimioterapia e radioterapia.

O QUE É UM CONCENTRADO DE HEMÁCIA FENOTIPADO ?

É aquele que tem outros sistemas de grupos sanguíneos determinados através de anti-soros específicos para atender às transfusões de pacientes imunizados.

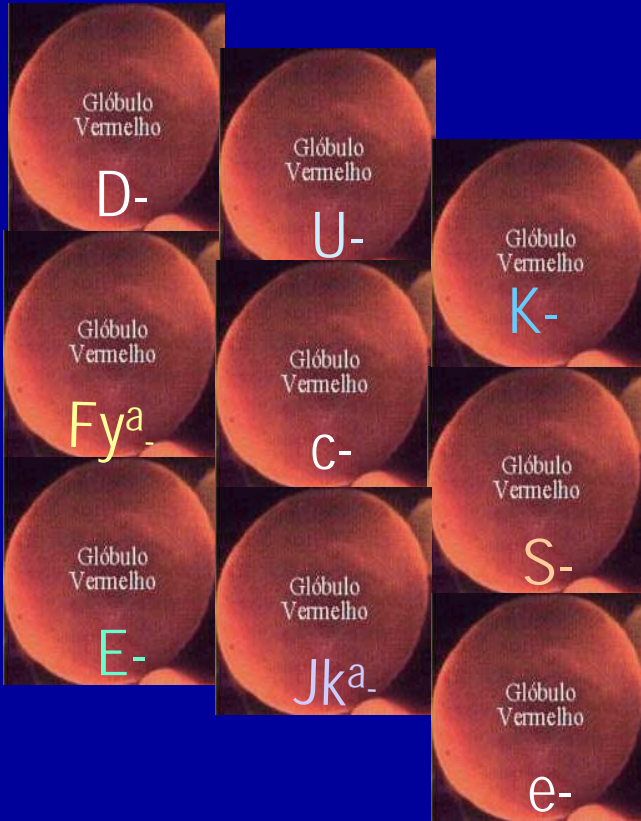


O que são hemácias fenotipadas?



São hemácias cujo perfil antigênico foi determinado através de anti-soros específicos.

Indicação de hemácias fenotipadas



- Prevenção à aloimunização
- Transfusão de pacientes aloimunizados
- Preparação de hemácias reagentes



PERNAMBUCO



Grupo A - 35,5%
 Grupo B - 13,1%
 Grupo AB - 3,6%
 Grupo O - 47,8%

RhD Positivo - 91%

K 4,5%

K 99,9%

Jk^a 82,8%

Jk^b 64,4%

Fy^a 56,2%

Fy^b 67,8%

P₁ 79,8%

M 79,5%

N 62,9%

S 49,1%

s 89,5%

C 62,7% **

c 85,7%

E 25,7%

e 99,1%

C^w 1,9%

Antígenos eritrocitários

Frequência

Disponibilidade no estoque antígenos negativos

U, Vel, K_o, k, Js^b

100,0%

raríssima

D, e,, Kp^b

90 e 100%

muito rara

Jk^a, c,s

80 e 90%

rara

P1, M

70 e 80%

relativamente rara

N, Jk^b, N, C, Fy^b

60 e 70%

moderada

Fy^a, S

50 e 60%

relativamente moderada

A, B, O, AB, E, K

↓ 50%

frequente

C^w, Di^a, Kp^a, Js^a

↓ 2%

muito frequente



Antígenos	Frequência	Disponibilidade	Doadores antígenos
U, Vel, Ko, k, Js ^b	100,0%	raríssima	
D, e, Kp ^b	90 e 100%	muito rara	162 e 36
c, Jk ^a , s	80 e 90%	rara	226
P1, M	70 e 80%	relativamente rara	-----
C, Fy ^b , Jk ^b , N,	60 e 70%	moderada	675

PARA A CONSTRUÇÃO DO BANCO DE DOADORES COM FENÓTIPOS RAROS

NECESSIDADES:

- Disponibilidade de estrutura.
- Disponibilidade de reagentes.
- Pessoal treinado.
- Informatização dos Hemocentros
- Aceitação do doador em participar do programa
- Logística

HEMÁCIA DUPLA

- Permite atendimento mais rápido às necessidades do paciente que recebe transfusão crônica de CH.
- Menor exposição do paciente a estímulos antigênicos.

Programa de Aférese de Hemácia Dupla

Programa de Plaquetaférese

COLETAS ESPECIAIS



- . PLANEJAMENTO DE AÇÕES INTEGRADAS
- . EDUCAÇÃO CONTINUADA

PLANEJAMENTO DE AÇÕES INTEGRADAS

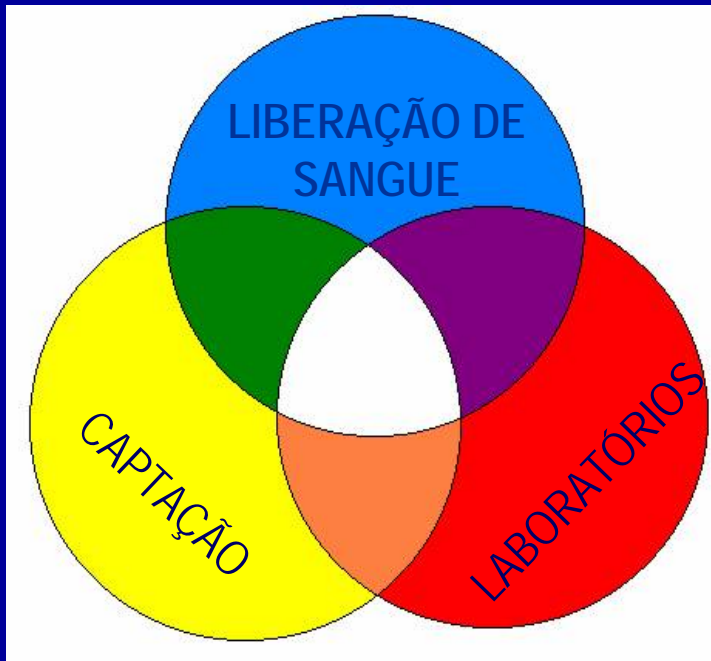
GERENCIAMENTO



- Integração da unidades
- Foco nas necessidades
- Minimizar custo
- Presteza no atendimento

PLANEJAMENTO DE AÇÕES INTEGRADAS

EDUCAÇÃO CONTINUADA



- Fortalecer o domínio de conhecimentos científicos e técnicos

PLANEJAMENTO DE AÇÕES INTEGRADAS

LIBERAÇÃO DE HEMOCOMPONENTES

- Identifica a necessidade do estoque.
- Informa à equipe de captação da Aféreses

LABORATÓRIO

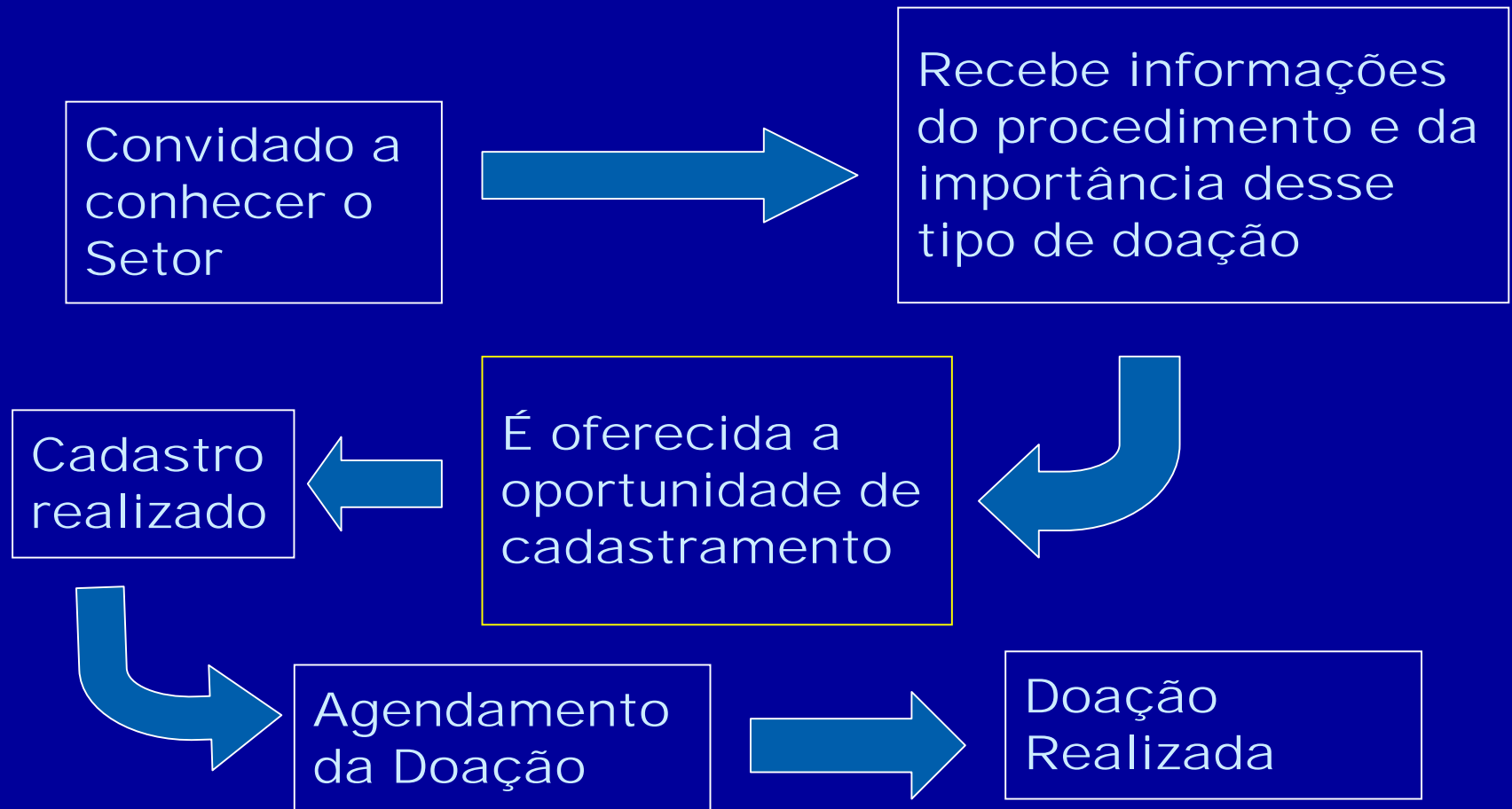
- Identifica doadores e emite relatório.

PLANEJAMENTO DE AÇÕES INTEGRADAS

CAPTAÇÃO

- Recebe a informação da necessidade do estoque para o setor de Liberação de Hemocomponentes .
- Consulta o relatório do Laboratório
- Verificar se o doador preenche os requisitos do protocolo:
 - Agenda a doação.
 - Informa à equipe de aférese.

COMO FUNCIONA O FLUXO DE CAPTAÇÃO DE DOADORES DE PLAQUETAS POR AFÉRESE?



Antes de cadastrar o candidato, são observados os aspectos :

Para Hemácia dupla

- Peso acima 60
- Bons acessos venosos
- Fidelidade ao Serviço
- Última doação nos últimos seis meses.
- Índice hemoglobina adequado = 14g%
- **Eletroforese de hemoglobina negativa para traço falciforme.**

Para Plaquetas

- Peso > 50 kg
- Bons acessos venosos
- Fidelidade ao Serviço
- Última doação nos últimos 6 meses.
- Número de plaquetas > 150.000/mm³
- Hemoglobina = 12,5 e 13g%
- **Sem AAS nos últimos 5 dias.**

INTEGRAÇÃO

Médico Assistente
Médico Hemoterapeuta
Captação de doador de sangue convencional
Captação de doador de sangue por aférese

CAPTAÇÃO
DE
DOADORES

LABORATÓRIO

EXPEDIÇÃO /
DISTRIBUIÇÃO



CAPTAÇÃO DE DOADORES DE HEMÁCIA DUPLA

Importante!

- Esclarecimento prévio sobre a participação em programa especial
- Adesão voluntária.
- Concordância expressa do doador em ser chamado para eventual doação

OBSERVAÇÕES

- **A adesão do doador ao programa de doação de plaquetas é excelente.**
- **Doador reclama quando não é chamado. Expressa sua tristeza quando não é convidado.**

SITUAÇÃO FACILITADORA



SERVIÇO DE AFÉRESES (HEMOPE)

Médicos – 2

Enfermeira – 1

Assistentes sociais – 2

Auxiliares de enfermagem – 2

Procedimentos realizados – 150/mês

Capacidade do serviço - até 200 procedimentos/mês

Serviços Complementares – Lab. de Controle de Qualidade

Serviço de Apoio – Manutenção

Como funciona o fluxo das plaquetas?

EXPEDIÇÃO

- Identifica a demanda
- Faz a programação
- Encaminha à unidade de aférese

CAPTAÇÃO

- Convoca e agenda a doação de doadores fidelizados por telefone.
- Convida doadores de sangue total a conhecer a doação seletiva.
- Convence-o apresentando a máquina
- Captação na recepção

PROGRAMA DE CAPTAÇÃO DE DOADORES DE FENÓTIPOS RAROS

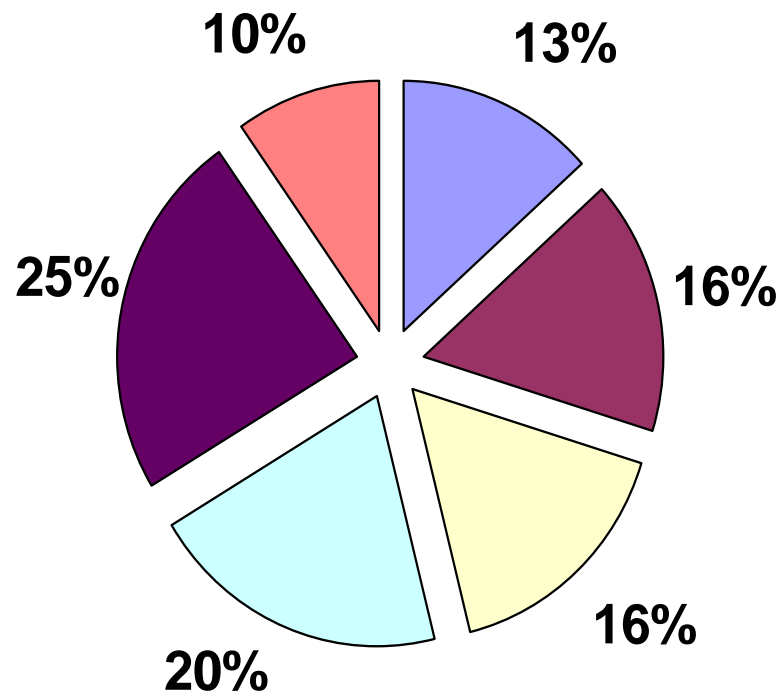
QUANDO COMPLICA?

- Planejamento unilateral.
- Falta de recursos
 - Humanos
 - Insumos
 - Logística

PERGUNTAS ABERTAS:

- Que razões fizeram você aceitar ser um doador de Aférese?
- Qual era a sua expectativa antes de doar pela primeira vez?
- A sua expectativa se confirmou?
- Se você tivesse que explicar a alguém o que é uma doação por aférese, como você explicaria?

QUE RAZÕES O FIZERAM ACEITAR SER UM DOADOR DE AFÉRESE?



■ Curiosidade inicial, seguido de vontade

■ Oportunidade de oferecer ajuda especial

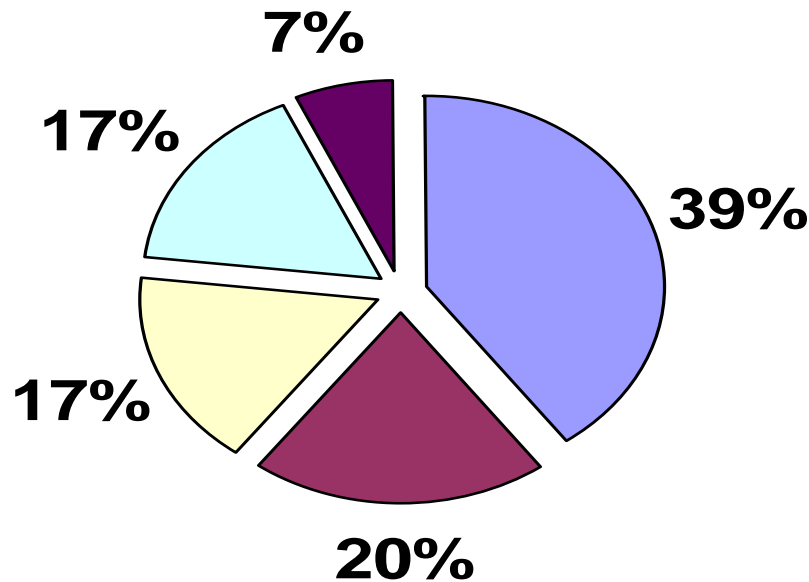
■ Poder de convencimento da equipe

■ Informação clara da equipe

■ Ser útil mais vezes

■ Segurança nos procedimentos do Hemocentro

QUAL A SUA EXPECTATIVA ANTES DE DOAR PLAQUETAS PELA PRIMEIRA VEZ?



- Que era um procedimento seguro
- Receio das punções e da máquina
- Demorado e desconfortável
- Que seria complicado
- Pensava que era hemodiálise

A SUA EXPECTATIVA SE CONFIRMOU?

100%

Quanto a segurança

1 a 5%

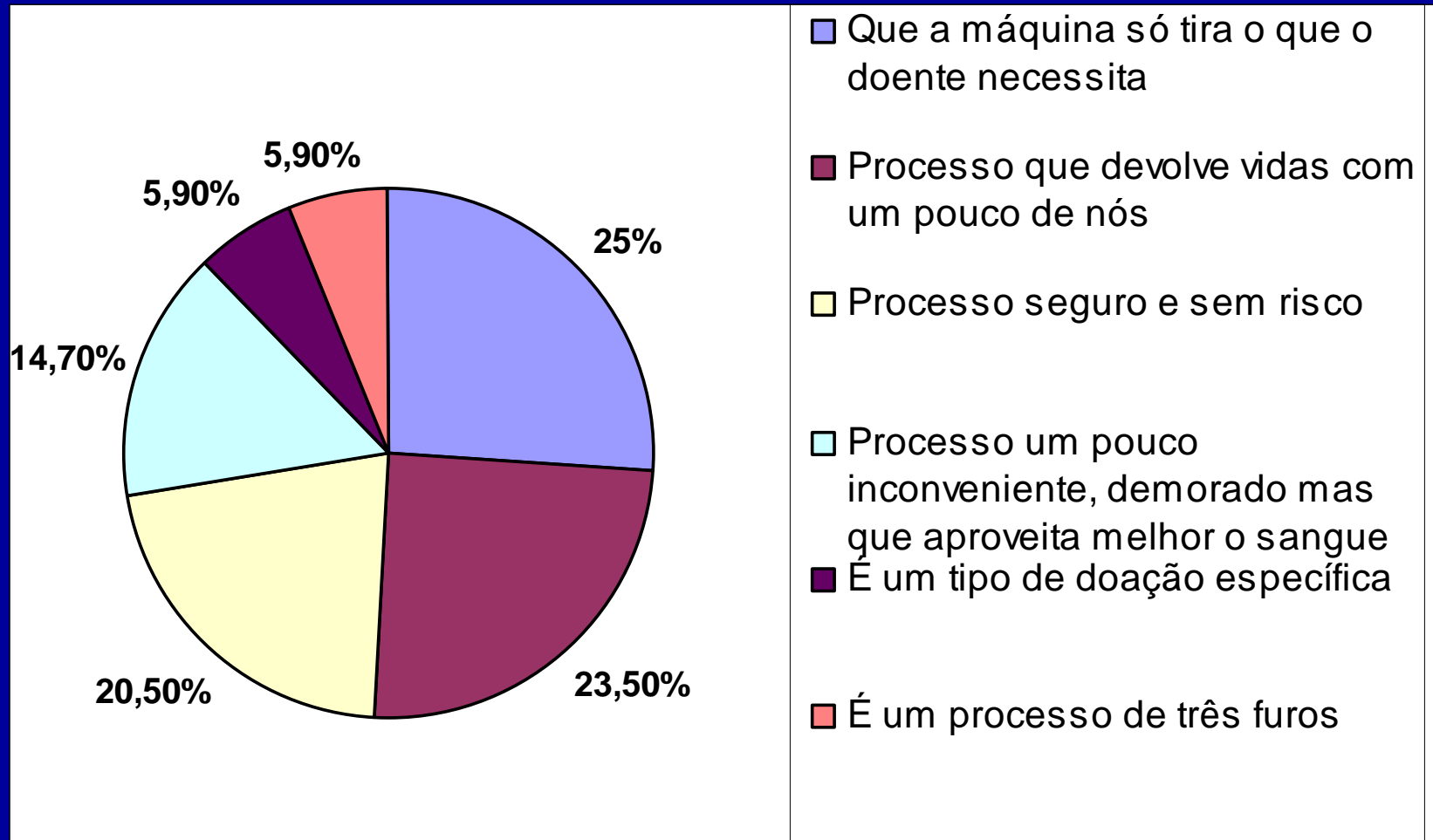
Demorado e desconfortável

Complicado

Pensava que era Hemodiálise

Receio pelas punções e pela máquina

SE VOCÊ TIVESSE QUE EXPLICAR A ALGUÉM O QUE É UMA DOAÇÃO POR AFÉRESE, COMO EXPLICARIA?



EXPECTATIVAS DO DOADOR

- Profissionais treinados
- Processos definidos
- Recursos técnicos
- Espaços Confortáveis
- Fácil acesso
- Mínimo tempo de espera;
- Uniformidade no atendimento
- Bom tratamento;
- Empatia;
- Etiqueta e protocolo profissional;
- Atitude e serviço;

O QUE O SERVIÇO ESPERA DA CAPTAÇÃO?

- Incentivo ao retorno do doador ao serviço;
- Atitude amistosa;
- Tratamento justo;
- Compreensão;
- Informação Exata; Explique tudo!
- Postura pessoal e apresentação adequadas
- Eficácia do serviço – segurança, confiança;
- Reconhecimento/Gratidão – Agradecer sempre.

Para atender a demanda transfusional
de pacientes aloimunizados,
contra antígenos raros,
temos que investir efetivamente
no programa de fenotipagem eritrocitária

Caso contrário:

- Estaremos aumentando os custos ...
- Risco de insatisfação do doador ...

CONSEQUÊNCIA : não atendendo com **presteza** de
uma média de 2% dos pacientes
que necessitam de tratamento hemoterápico



" Para se ter sucesso,
dois itens são muito importantes:
a paixão pelo que a gente faz
e o trabalho em equipe".

OBRIGADA!